

名東区延珠町 内覧会開催

6/1 **土** 2 **日**
13:00 ~ 16:00

現地にてスタッフがお待ちしております。平日のご内覧も可能です。ご希望の際は下記までご連絡下さい。

価格変更しました!



NAVI: 名東区延珠町708と入力して下さい。

地震に強い!
耐震等級3
長期優良住宅

2,940

(税込) 万円~

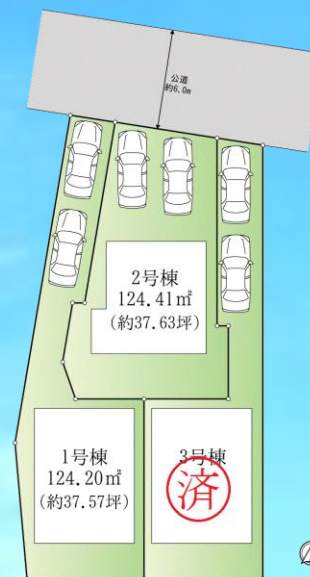
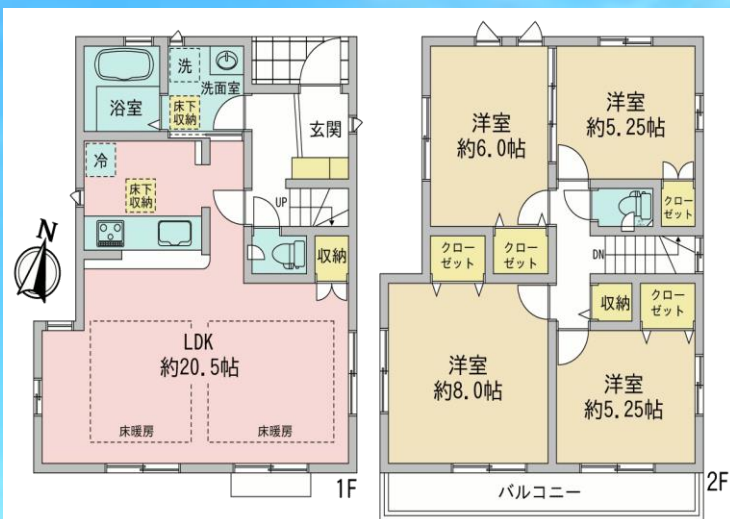
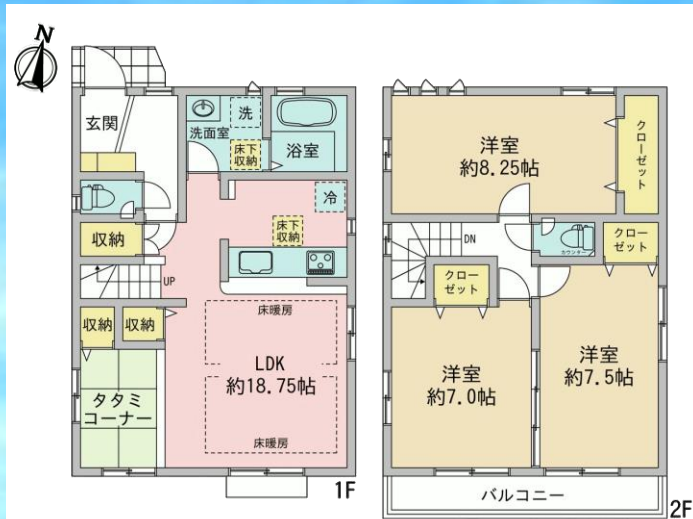
残り2棟!!

【1号棟】第H30SHC122666号

販売価格 (税込) **2,940万円**
●敷地面積: 124.20㎡ (37.57坪)
●建物面積: 96.88㎡ (29.30坪)

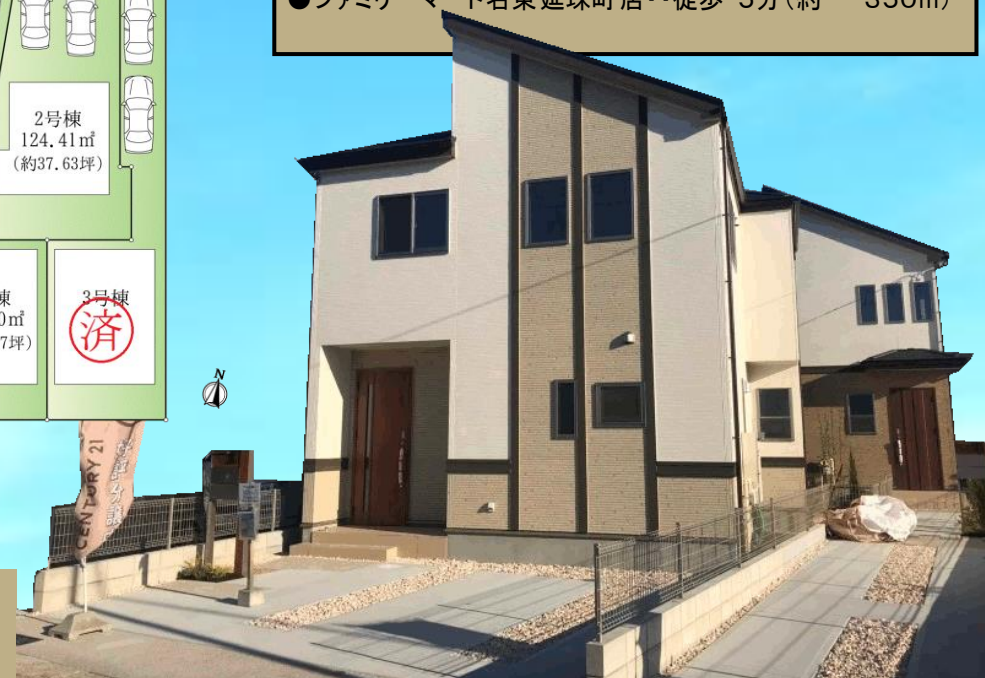
【2号棟】第H30SHC122667号

販売価格 (税込) **3,180万円**
●敷地面積: 124.41㎡ (37.63坪)
●建物面積: 100.60㎡ (30.42坪)



LIFE INFORMATION

- 引山小学校.....徒歩13分(約1,000m)
- 香流中学校.....徒歩22分(約1,700m)
- 第2若竹幼稚園.....徒歩9分(約700m)
- 森孝保育園.....徒歩6分(約450m)
- スーパータマカネ.....徒歩10分(約750m)
- B&D豊が丘店.....徒歩10分(約750m)
- ファミリーマート名東延珠町店.....徒歩5分(約350m)



●所在地/名古屋市中東区延珠町707・708番 ●交通/市バス「三軒家」駅徒歩2分 ●建物構造/木造2階建 ●築年月/平成31年4月完成 ●引渡/相談 ●取引態様/仲介 ●備考/万一売却済みの場合はご容赦下さい。ご成約の際には、規定の仲介手数料を申し受けます。図面と現況が異なる場合は現況を優先いたします。坪表示は1㎡=0.3025坪で換算した約表示です。概要は令和元年5月28日のものです。広告有効期限/令和元年7月中旬

CENTURY21興和ホーム

0120-582-001